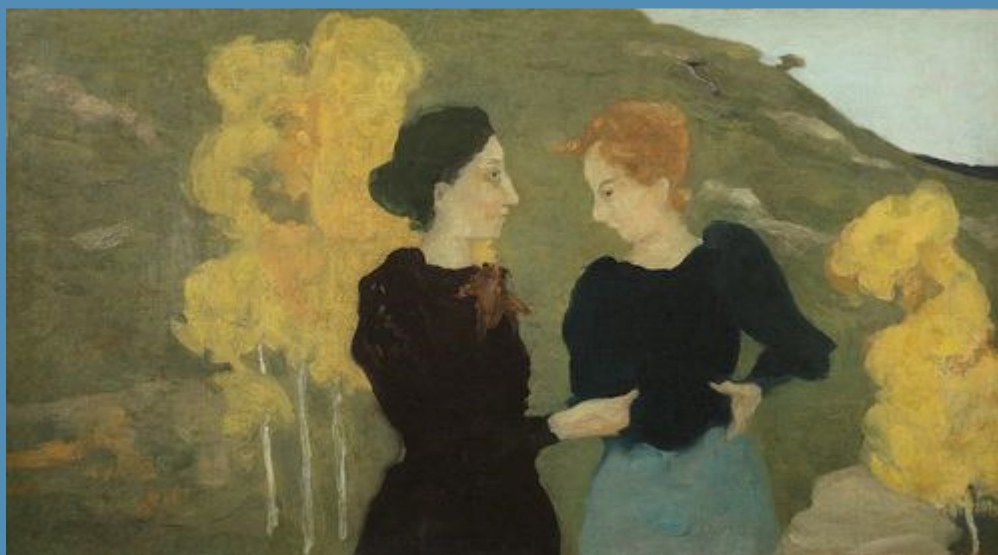




### **NOS MEMBRES SNA A LA TEFAF 2023**

Représentent tous les domaines artistiques de l'Antiquité à nos jours

PEINTURE SCULPTURE ARTS GRAPHIQUES ARTS  
DECORATIFS MOBILIER BIJOUTERIE ORFEVREURIE  
JOAILLERIE TAPISSERIE ARTS PREMIERS



### **Ker-Xavier ROUSSEL (1867-1944)**

*Composition aux deux femmes ou Deux âges de la vie*

Vers 1892, Huile sur toile, 29 x 52 cm, signé en bas à gauche à la pointe  
Certificat Antoine Salomon du 27-10-1993

GALERIE DE LA PRESIDENCE



Jean-Gabriel  
DOMERGUE (1889-  
1962), *Joséphine  
BAKER*.

Huile sur toile, H.  
246 x l. 187 cm  
(avec cadre), cadre  
en bois sculpté et  
doré, signé en bas à  
droite, présenté au  
Salon en 1936.

BERKO FINE  
PAINTINGS



Karel APPEL, *Loving couple in a storm*, 1958, Huile sur toile, 130 x 195 cm

GALERIE DE LA BERAUDIÈRE